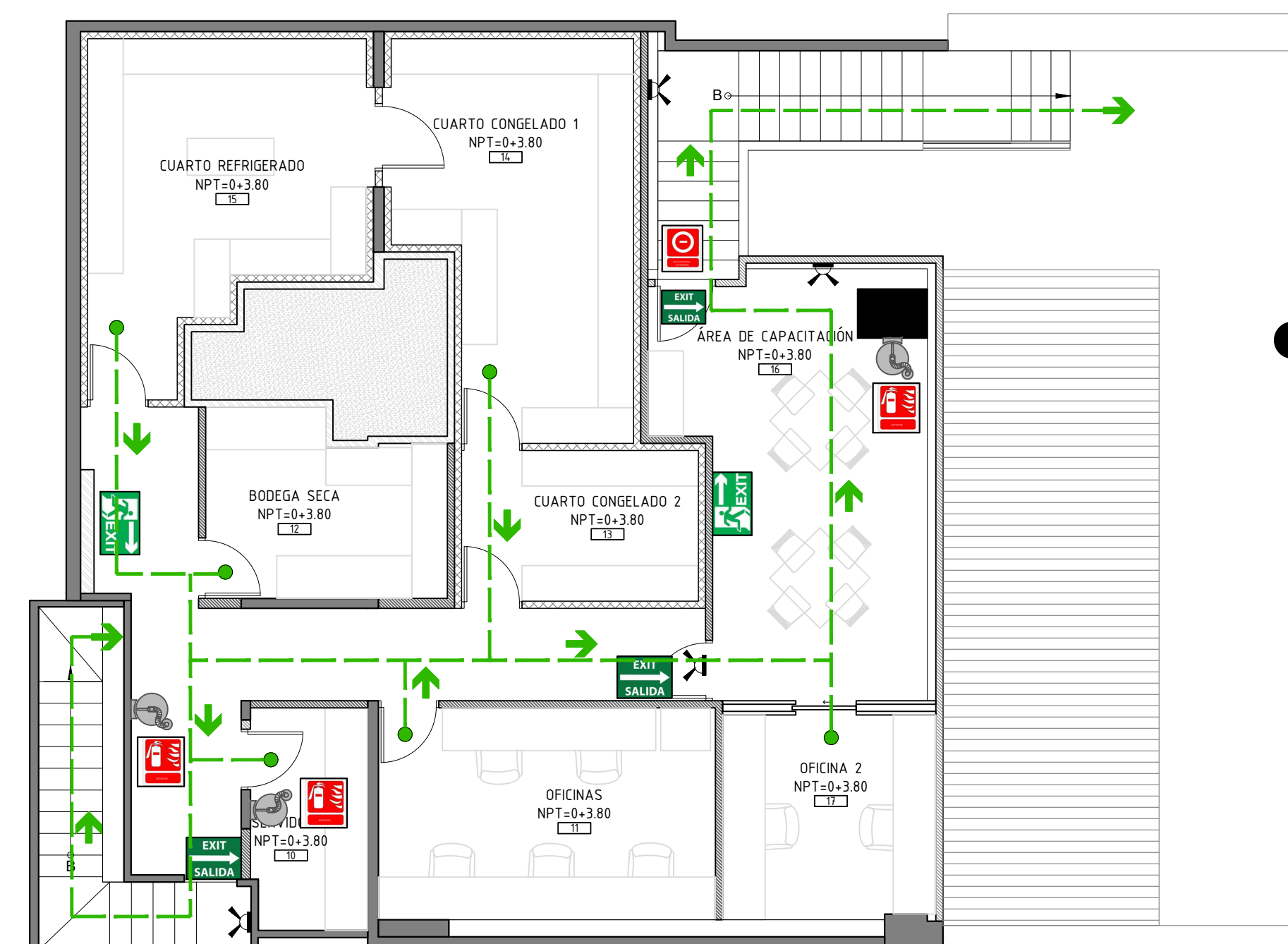


PLANTA DE SEÑALÉTICA/EVACUACIÓN DE PRIMER NIVEL  
ESC 1:75



PLANTA DE SEÑALÉTICA/EVACUACIÓN DE SEGUNDO NIVEL  
ESC 1:75

SEÑALÉTICA A UTILIZAR



CUADRO DE SEÑALÉTICA/EVACUACIÓN		
ITEM	SIMBOLOGÍA	DESCRIPCIÓN
1		RUTA DE EVACUACIÓN
2		EXTINTOR TIPO K
3		EXTINTOR TIPO CO2
3		LUMINARIAS DE EMERGENCIA COLOCADA A 2.20 DE NPT
4		SEÑALIZACIÓN DE PUNTO DE ENCUENTRO
5		SEÑAL FOTOLUMINISCENTE DE SALIDA
6		SEÑAL FOTOLUMINISCENTE DE DIRECCIÓN

PROYECTO:  
REMODELACIÓN DEL LOCAL D3 C362 DONDE SE UBICARÁ EL RESTAURANTE TONY ROMA S EN CENTRO COMERCIAL MULTIPLAZA

UBICACIÓN:  
CENTRO COMERCIAL MULTIPLAZA PACIFIC, CIUDAD DE PANAMÁ, CORREGIMIENTO DE SAN FRANCISCO

DISEÑO ARQUITECTÓNICO: INDIRA FRAUCA - ARQUITECTA LIC. 94-001-029  
PROPIETARIO: GRUPO PIRAMIDE S.A DE C.V

INGENIERO ELECTROMECÁNICO: FRANCISCO SALAS LIC. 99-024-018  
INGENIERIA CIVIL: GRIZLY DE SEDAS LIC. 2007-006-056

ESCALA INDICADAS: NOVIEMBRE 2023  
PLANTA DE SEÑALÉTICA/EVACUACIÓN: **G01**  
23/23